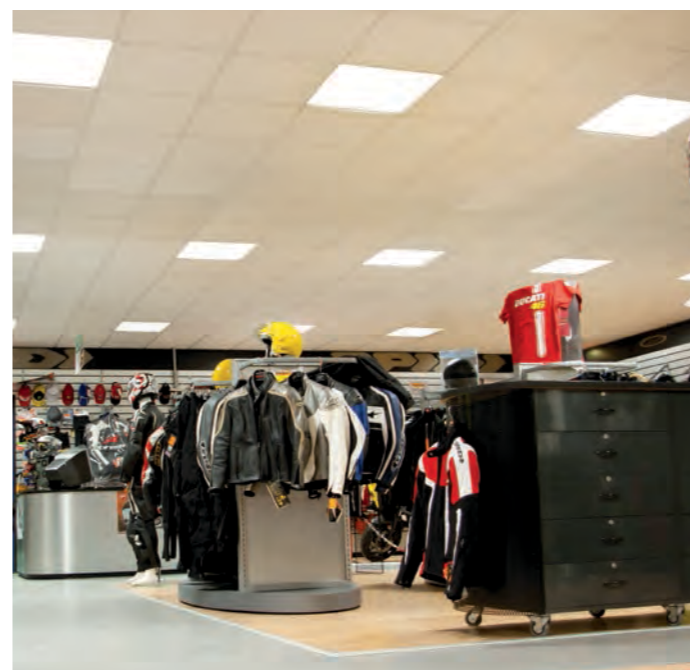


# ML-418

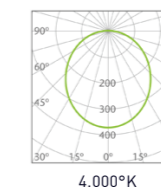
Plafoniera con tecnologia a LED

light

melchioni  
LIGHT



## FOTOMETRIA



## DESCRIZIONE

Lampada 60x60 in alluminio, adatta all'illuminazione di interni, IP20. Disponibile in versione incasso, plafone e a sospensione. Le sue dimensioni la rendono particolarmente adatta a sostituire le tradizionali lampade a fluorescenza 4x18 W, facilitando l'installazione in controsoffitti a pannelli.

## APPLICAZIONI

Ideale per l'illuminazione in uffici, scuole, musei, esercizi commerciali, luoghi pubblici e grandi superfici.

## ACCESSORI A RICHIESTA

- Driver dimmerabile 0-10V
- Driver dimmerabile DALI
- Kit plafone
- Kit di sospensione

## CARATTERISTICHE

### ALIMENTAZIONE

220-240 Vac 50-60 Hz.

### EFFICIENZA LUMINOSA

> 90 lm/W

### TEMPERATURA OPERATIVA

Fino a +35°C

### DURATA

> 40.000 ore

### INSTALLAZIONE

Incasso - Plafone - Sospensione

### MATERIALI

Alluminio e Policarbonato

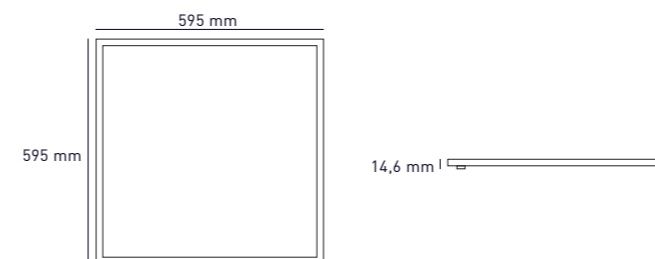
### FINITURA

Bianco (RAL 9003)

## SPECIFICHE TECNICHE PRODOTTO

MODELLO	CONSUMO (W)	TEMP COLORE (°K)	FLUSSO LUM (lm)	CRI	ANGOLO EMISSIONE	PESO (Kg)
ML-418	40 W	3.000°K	3.200 lm	> 80	diffuso	4,50
ML-418	40 W	4.000°K	3.200 lm	> 80	diffuso	4,50

## DISEGNO TECNICO



IP20



4,50 kg

